

OSYlink-Türsprechstelle, Best.-Nr. 77 0801 00

Schnittstelle zum Anschluss einer Türsprechstelle, Bestell-Nr. 77 0350 00, an den Gruppenbus (OSYnet).

- 2-Draht-Anschluss zur Türsprechstelle (inkl. Daten und Sprache)
- Anschluss für Türöffner-Transformator 12 V AC
- Eingang zur lokalen Ruflöschung in Verbindung mit einem separaten Taster (Schließer nach 24 V)
- Max. Stromaufnahme: 380 mA

Hinweis! Die vollständige Installation des Systems ist im technischen Handbuch beschrieben.

Achtung! Die Leiterplatte ist mit elektrostatisch gefährdeten Bauteilen bestückt. Vermeiden Sie deshalb eine direkte Berührung.

A Montage

Wahlweise Montage auf Hutschiene oder Wandmontage

A1: Montage auf Hutschiene (35 mm)

OSYlink 1 auf die Hutschiene 3 aufklipsen, bis es einrastet.

A2: Wandmontage

1. Die drei Befestigungsclips 2 soweit herauschieben, bis die Öffnungen für die Schrauben 4 frei liegen.
2. OSYlink 1 an der Wand festschrauben.

B Adresse einstellen (1 - 110)

Zum Einstellen der Adresse auf der Leiterplatte dienen die Codierschalter 1 bis 7 mit den Werten 1, 2, 4, 8, 16, 32, 64. Entsprechenden Schalter auf ON stellen.

Beispiele: Adresse 1 wird durch Einschalten des Codierschalters 1 eingestellt.

Adresse 4 wird durch Einschalten des Codierschalters 3 eingestellt.

Adresse 24 wird durch Addition gebildet: Schalter 4 und 5 auf ON stellen (8+16=24).

Codierschalter 8 und 9 nicht verändern! Werkseitige Einstellung: OFF.

Reset

Um einen Hardware-Reset durchzuführen, den Codierschalter 10 für eine Sekunde auf ON und anschließend wieder auf OFF stellen. Ein Hardware-Reset muss durchgeführt werden, wenn eine Codierschalterstellung verändert wurde. Sonst werden die geänderten Einstellungen nicht übernommen.

C ESD-Schutzabdeckung (Best.-Nr. 00 0276 53)

Nach dem Anschließen der Leitungen (siehe Rückseite) die ESD-Schutzabdeckung aufsetzen. (ESD = Electro Static Discharge = Elektrostatische Entladung)

D Demontage von der Hutschiene

Einen Schraubendreher in die sichtbare Öffnung des schwarzen Befestigungsclips stecken und dann den Clip nach oben herausziehen, bis sich das OSYlink 1 von der Hutschiene 3 löst.

OSYlink-Door Entry Speaker, order no. 77 0801 00

Interface for connecting a door entry speaker, order no. 77 0350 00, to the group bus (OSYnet).

- 2-wire-connection to the door entry speaker (including data and speech)
- Connection for door opener transformer 12 V AC
- Input for local call cancelling in combination with a separate switch (N/O contact to 24 V)
- Max. current consumption: 380 mA

Note! The complete installation of the system is described in the technical manual.

Attention! The printed circuit board includes electrostatic sensitive components. Avoid touching.

A Mounting

Optionally mounting on supporting rail or wall mounting.

A1: Mounting on supporting rail (35 mm)

Click the OSYlink 1 onto the supporting rail 3.

A2: Wall mounting

1. Push out the three fixing clips 2 until the holes for the screws 4 appear.
2. Screw the OSYlink 1 to the wall.

B Setting of address (1 - 110)

For setting the address on the printed circuit board please use the code switches 1 to 7 with the values 1, 2, 4, 8, 16, 32, 64. Set the appropriate switch to ON.

Examples: Address 1 is set by using the code switch 1. Address 4 is set by code switch 3. Address 24 is selected through addition, coding switch 4 and 5 (8 + 16 = 24).

Do not change code switches 8 and 9! Factory set: OFF.

Reset

To reset the OSYlink you have to set code switch 10 to ON for one second, then back to OFF. A reset has to be made, if a code switch setting has been changed. Otherwise the new setting will not be activated.

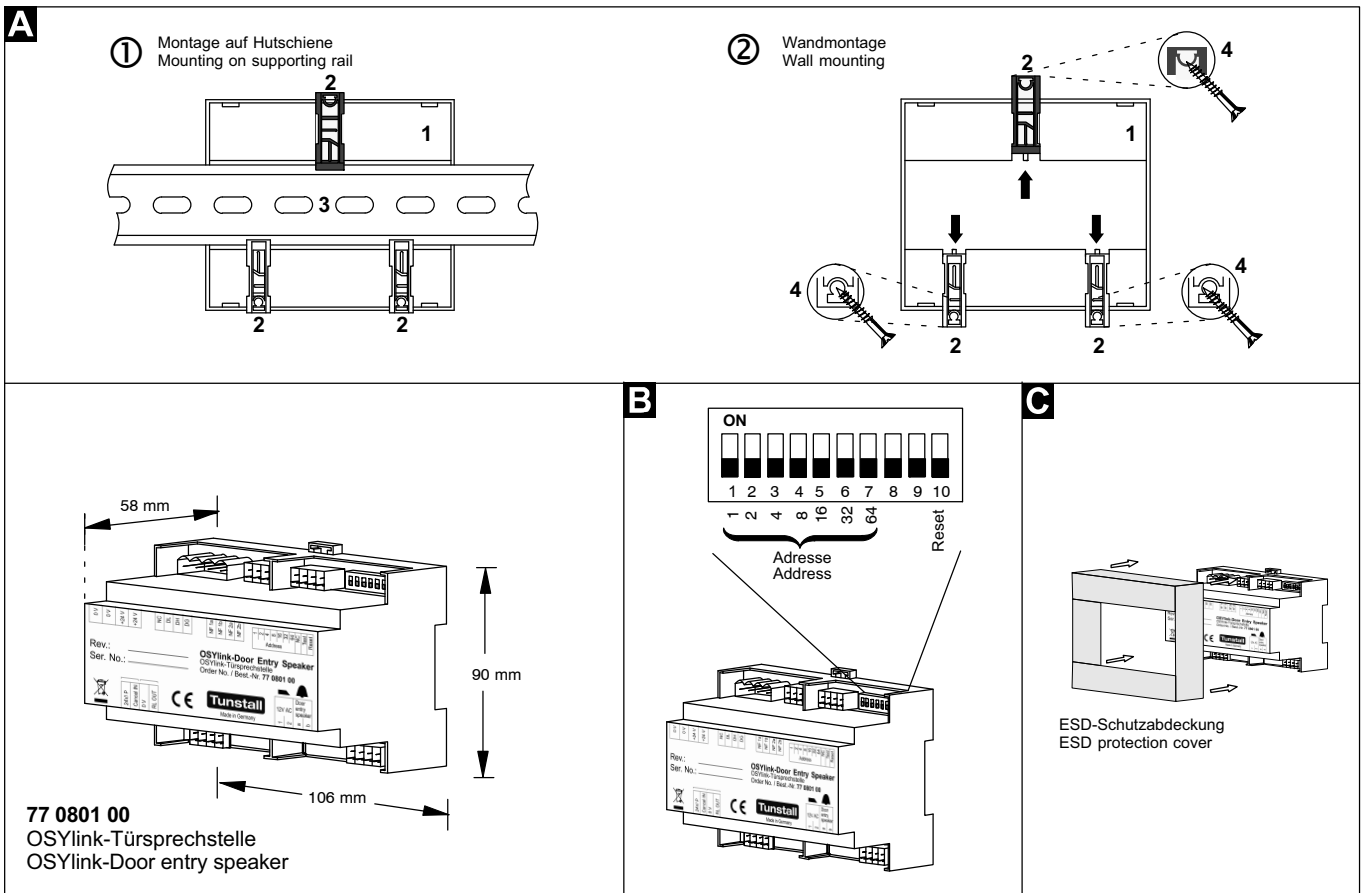
C ESD protection cover (order no. 00 0276 53)

After you have connected the cables (see reverse side), you have to put the ESD protection cover on the OSYlink. (ESD = Electro Static Discharge)

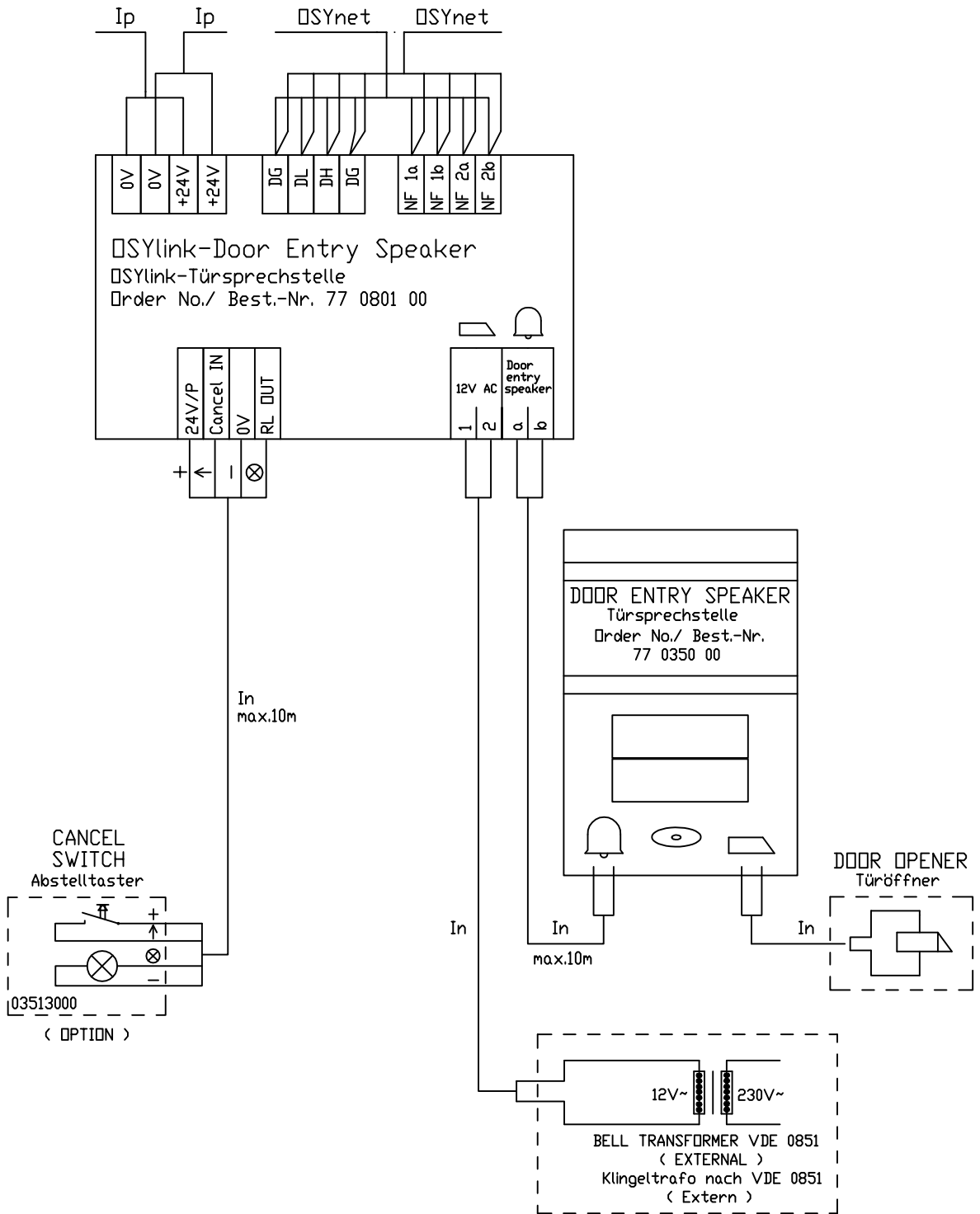
D Dismantling from supporting rail

Put a screw driver into the visible hole of the black fixing clip. Then pull the clip upwards, until the OSYlink 1 comes loose from the supporting rail 3.

© Tunstall GmbH, Okolten 66, D-48291 Telgte, www.tunstall.de



Ohne unsere Genehmigung darf diese Zeichnung weder kopiert, noch vervielfältigt, nach dritten Personen oder Konkurrenzfirmen zugänglich gemacht werden. 823ff.B.G.B.



In=IY(ST)Y2x2x0,8
Ip=NYM 2x2,5sqmm/qmm

TUNSTALL GmbH				CONNECTION PLAN ANSCHLUSSPLAN	
Aend.-I.	Art der Aend.	Datum	Name	OSYlink-Door Entry Speaker OSYlink Türsprechstelle	
Gez.		07.01.09	WENDKER	Order No. / Best.Nr.:	Drawing No. / Zeichn.Nr.:
Gepr.		07.01.09	HINKERODE	77 0801 00	74 1 0055 4 9 2

OSYlink-interphone pour entrée, référence 77 0801 00

Interface pour raccordement d'un interphone pour entrée, référence 77 0350 00 au bus de groupe (OSYnet).

- raccordement à 2 fils à l'interphone pour entrée (y compris données et phonie)
- raccordement pour transformateur ouvre-porte 12 V c.a.
- entrée pour effacement de l'appel local en relation avec un bouton séparé (contact à fermeture en 24 V)
- alimentation courant maxi 380 mA



Indication ! L'installation complète du système est décrite dans le manuel technique.



Attention ! Le circuit imprimé est équipé de pièces à risque électrostatique. Veiller à éviter le contact direct.

A Montage

Variantes montage : sur rail support ou sur paroi

A1: Montage sur rail support (35 mm)

Clipser l'OSYlink 1 sur le rail support 3 jusqu'à insertion.

A2: Montage sur paroi

1. Repousser les trois clips de fixation 2 jusqu'à libérer les ouvertures pour les vis 4.
2. Visser l'OSYlink 1 sur la paroi.

B Réglage de l'adresse (1 - 110)

Pour régler l'adresse sur le circuit imprimé de commande, se servir des commutateurs de codage 1 à 7 avec les valeurs 1, 2, 4, 8, 16, 32, 64. Positionner le commutateur correspondant sur ON.

Exemples : L'adresse 1 est réglée par le commutateur de codage 1.

L'adresse 4 par le réglage du commutateur de codage 3.

L'adresse 24 se forme par addition : commutateurs 4 et 5 sur ON (8 + 16 = 24).

Ne pas modifier les commutateurs de codage 8 et 9 ! Réglage usine : OFF

Reset

Pour exécuter un reset hardware, positionner le commutateur de codage 10 sur ON pendant une seconde, puis le remettre sur OFF. Un reset hardware doit être exécuté lorsqu'un positionnement de commutateur de codage a été modifié. Sinon, les réglages modifiés ne seront pas pris en compte.

C Couvercle de protection ESD (référence 00 0276 53)

Après avoir raccordé les câbles (voir au verso), remettre en place le couvercle ESD. (ESD = Electro Static Discharge = décharge électrostatique).

D Démontage du rail support

Enfoncer un tournevis dans l'ouverture visible du clip de fixation noir, puis retirer le clip vers le haut, jusqu'à ce que l'OSYlink 1 se détache du rail support 3.

OSYlink-Door Entry Speaker, order no. 77 0801 00

Interface for connecting a door entry speaker, order no. 77 0350 00, to the group bus (OSYnet).

- 2-wire-connection to the door entry speaker (including data and speech)
- Connection for door opener transformer 12 V AC
- Input for local call cancelling in combination with a separate switch (N/O contact to 24 V)
- Max. current consumption: 380 mA



Note! The complete installation of the system is described in the technical manual.



Attention! The printed circuit board includes electrostatic sensitive components. Avoid touching.

A Mounting

Optionally mounting on supporting rail or wall mounting.

A1: Mounting on supporting rail (35 mm)

Click the OSYlink 1 onto the supporting rail 3.

A2: Wall mounting

1. Push out the three fixing clips 2 until the holes for the screws 4 appear.
2. Screw the OSYlink 1 to the wall.

B Setting of address (1 - 110)

For setting the address on the printed circuit board please use the code switches 1 to 7 with the values 1, 2, 4, 8, 16, 32, 64. Set the appropriate switch to ON.

Examples: Address 1 is set by using the code switch 1. Address 4 by the code switch 3. Address 24 is selected through addition, coding switch 4 and 5 (8 + 16 = 24).

Do not change code switches 8 and 9! Factory set: OFF.

Reset

To reset the OSYlink you have to set code switch 10 to ON for one second, then back to OFF. A reset has to be made, if a code switch setting has been changed. Otherwise the new setting will not be activated.

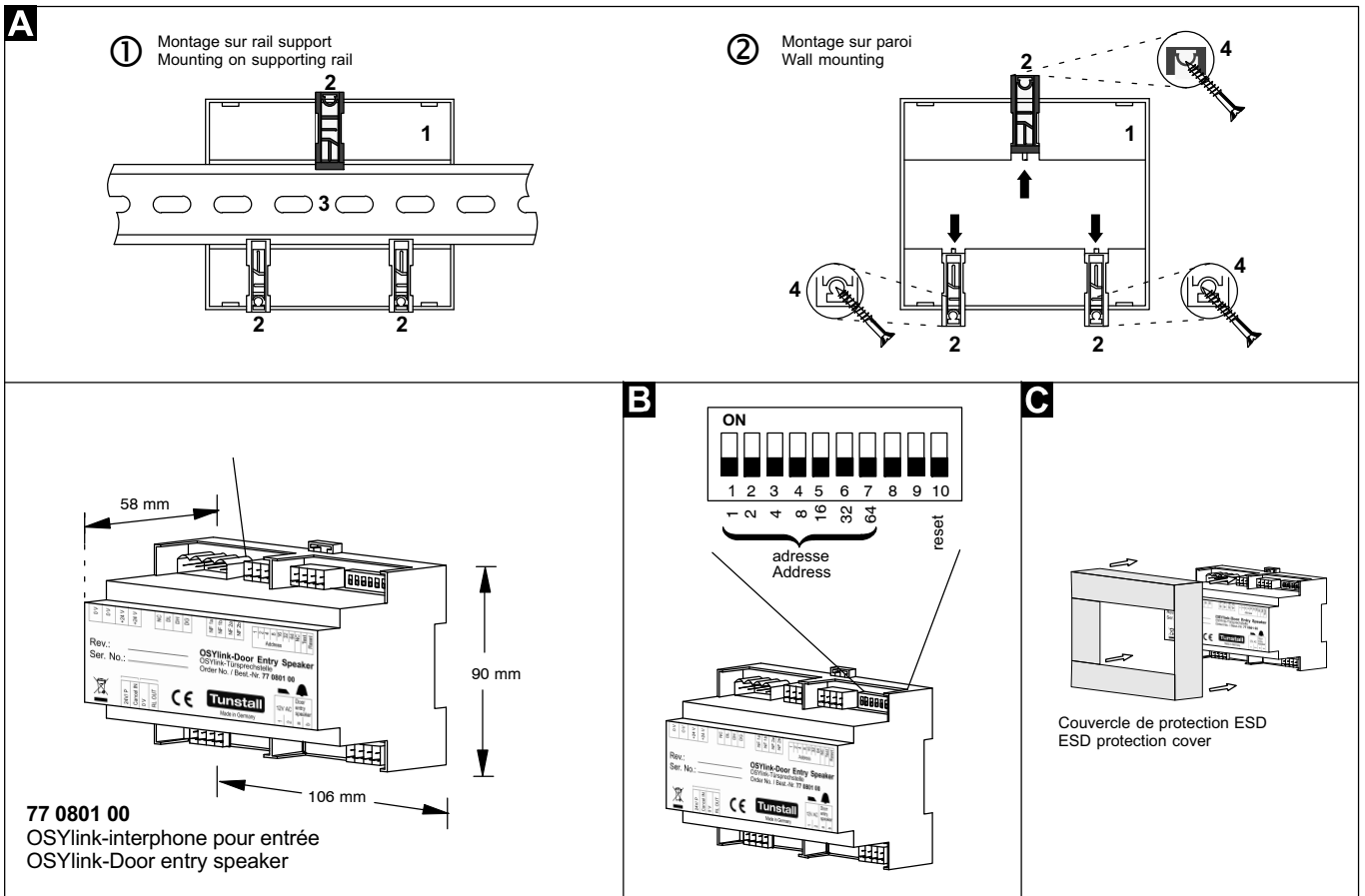
C ESD protection cover (order no. 00 0276 53)

After you have connected the cables (see reverse side), you have to put the ESD protection cover on the OSYlink. (ESD = Electro Static Discharge)

D Dismantling from supporting rail

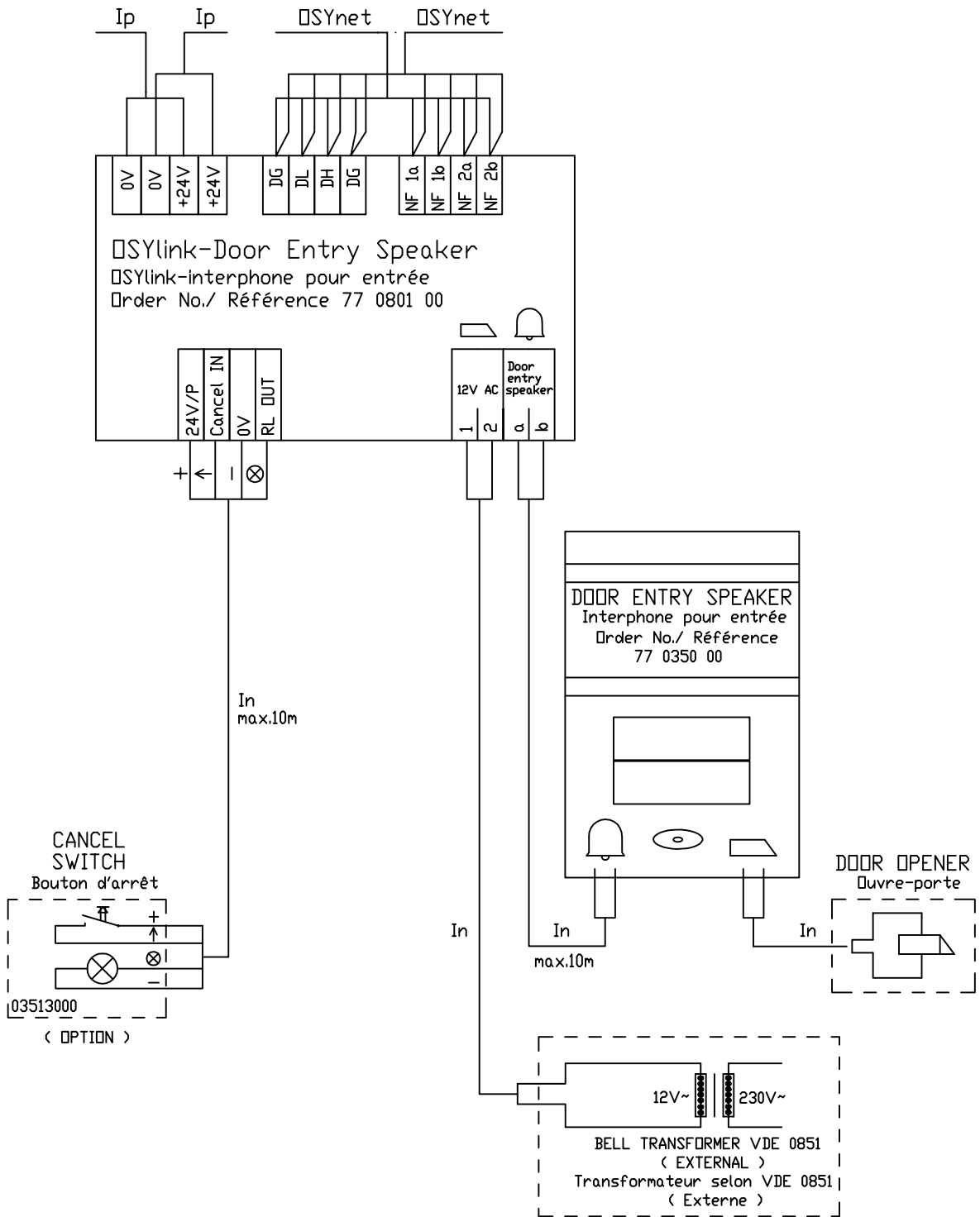
Put a screw driver into the visible hole of the black fixing clip. Then pull the clip upwards, until the OSYlink 1 comes loose from the supporting rail 3.

© Tunstall GmbH, Okoliten 66, D-48291 Telgte, www.tunstall.de



77 0801 00
OSYlink-interphone pour entrée
OSYlink-Door entry speaker

Ohne unsere Genehmigung darf diese Zeichnung weder kopiert, noch vervielfältigt, nach dritten Personen oder Konkurrenzfirmen zugänglich gemacht werden. 823ff.B.G.B.



In=IY(ST)Y2x2x0,8
Ip=NYM 2x2,5mm²

TUNSTALL GmbH CONNECTION PLAN PLAN DE RACCORDEMENT

Aend.-I.	Art der Aend.	Datum	Name	OSYlink-Door Entry Speaker OSYlink Interphone pour entrée	
Gez.		07.01.09	WENDKER	Order No.: / Référence	Drawing No.: / Numéro de plan
Gepr.		07.01.09	HINKERODE	77 0801 00	74 1 0074 4 9 2